

¡MUY IMPORTANTE!

*Éstos son algunos de los
símbolos que usan los*

PEDÓFILOS DEGENERADOS

*En bien de los niños; háganlos
circular*



¡De Encontrar Esta Simbología, Dar Aviso a la Policía!

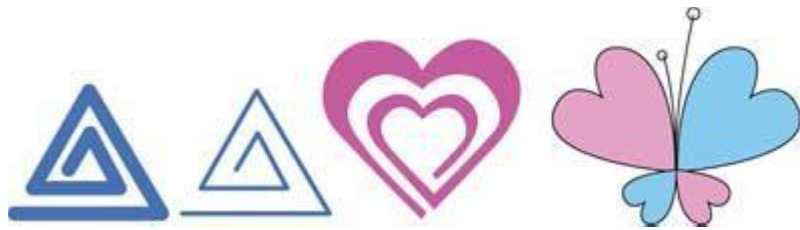
ATENCIÓN: SIMBOLOS QUE USAN LOS PEDOFÍLICOS PARA IDENTIFICARSE

Viernes 24 de octubre de 2008

SÍMBOLOS DE PEDOFILIA

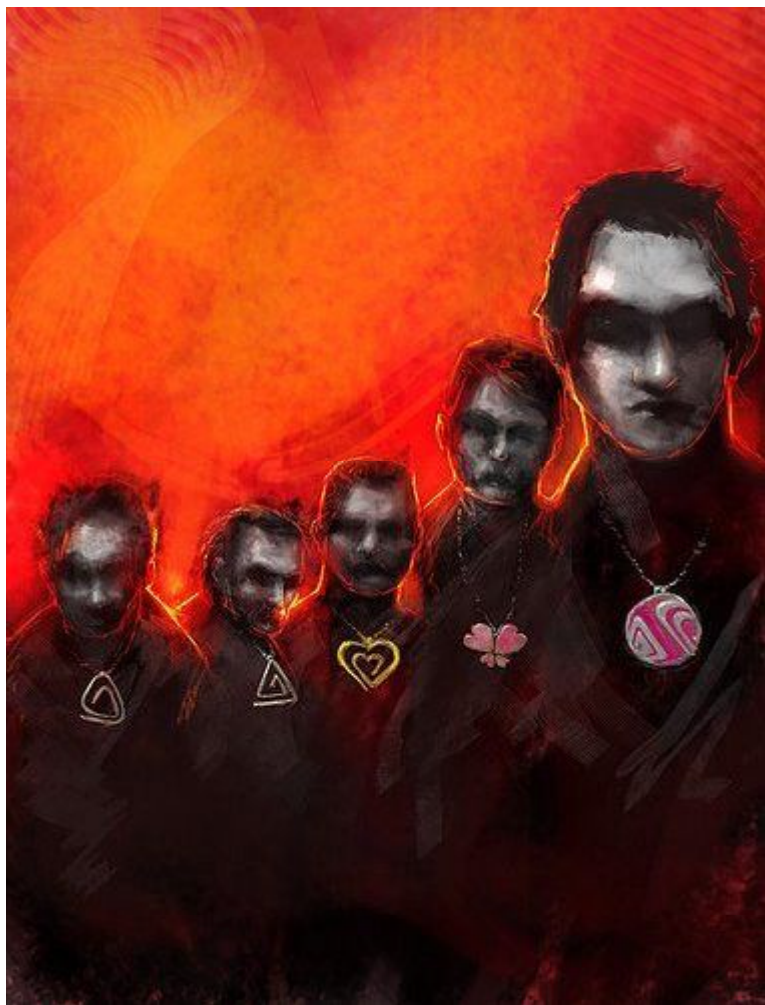
El FBI elaboró un informe en Enero 2.008 sobre la pedofilia. En ella se indican una serie de símbolos utilizados por pedófilos para ser identificados. Los símbolos son siempre compuestos por la unión de 2 similares, uno dentro del otro. El de forma

mayor identifica al adulto, la menor al niño. La diferencia de tamaños entre ellos muestra una preferencia por niños mayores o menores en cuanto a la edad. Los hombres son triángulos, corazones de las mujeres. Los símbolos se encuentran en sitios como, monedas, joyas, anillos, colgantes, etc, entre otros objetos.



Los triángulos representan a los hombres que le gustan los niños (el detalle cruel es el triángulo más pequeño, que representa al hombre que le gustan los niños bien pequeños); el corazón son hombres (o mujeres) que gustan de niñas y la mariposa representa a quienes gustan de ambos, según el informe.

Estos datos fueron recogidos por el FBI durante sus allanamientos. La idea de los triángulos concéntricos es la de una figura mayor envolviendo a una figura menor, dentro de una genialidad perversa de un concepto gráfico. Existe un nivel mayor de crueldad, porque a esos seres les gusta exhibirse en códigos para otros, haciendo eso símbolos en bijoutería, moneda, trofeos, adhesivos, etc. Lamentablemente, es el diseño gráfico al servicio del mal.





UNCLASSIFIED//LAW ENFORCEMENT SENSITIVE



FEDERAL BUREAU OF INVESTIGATION
INTELLIGENCE BULLETIN
Cyber Division, Innocent Images National Initiative

31 January 2007

(U) Symbols and Logos Used by Pedophiles to Identify Sexual Preferences

(U//FOUO) This intelligence bulletin addresses Crimes Against Children Standing Intelligence Requirements Set contained in Q-FBI-2200-005-06, HRWC CAC-VLA.5.

(U//LES) Pedophiles, to include those who sexually abuse children as well as those who produce, distribute, and trade child pornography, are using various types of identification logos or symbols to recognize one another and distinguish their sexual preferences. To specifically indicate the pedophile's gender preference, members of pedophilic organizations encourage the use of descriptions such as "boylove", "girllove", and "childlove."¹ These symbols have been etched into rings and formed into pendants, and have also been found imprinted on coins.

(U) The BoyLover logo (BL logo) is a small blue spiral-shaped triangle surrounded by a larger triangle, whereby the small triangle represents a small boy and the larger triangle represents an adult man.² A variation of the BL logo is the Little Boy Lover logo (LBL logo), which also embodies a small spiral-shaped triangle within a larger triangle; however, the corners of the LBL logo are rounded to resemble a scribbling by a young child.³ Images of the BL logo and LBL logo symbols are depicted below.

UNCLASSIFIED



(U) BL logo aka "Boy Lover"

UNCLASSIFIED



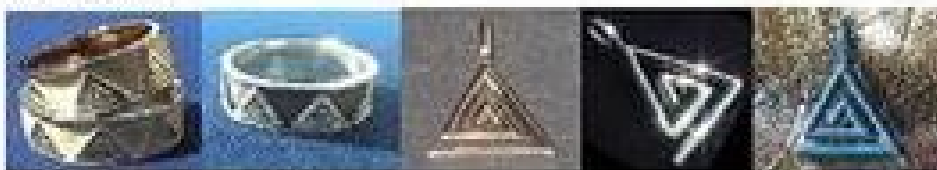
(U) LBL logo aka "Little Boy Lover"

UNCLASSIFIED



(U) BL logo imprinted on coins

UNCLASSIFIED



(U) BL logo jewelry

UNCLASSIFIED//LAW ENFORCEMENT SENSITIVE